



# NEUBAU DEFH in 4717 Mülliswil

REV-H	-	-	-
REV-G	-	-	-
REV-F	-	-	-
REV-E	-	-	-
REV-D	-	-	-
REV-C	-	-	-
REV-B	-	-	-
REV.		DE	DATE

**Allgemein gilt:**  
Alle Masse sind Rohmasse und vom Unternehmer am Bau zu kontrollieren! Massdifferenzen sind der Bauleitung unverzüglich mitzuteilen!

**Türhöhen:**  
Die Türhöhen verstehen sich ab OK höherem, fertigem Boden bis UK roher Sturz.

**M.ü.M. Projekt:**  
OK fertig Boden EG = ±0.00 = 558.95 m.ü.M.

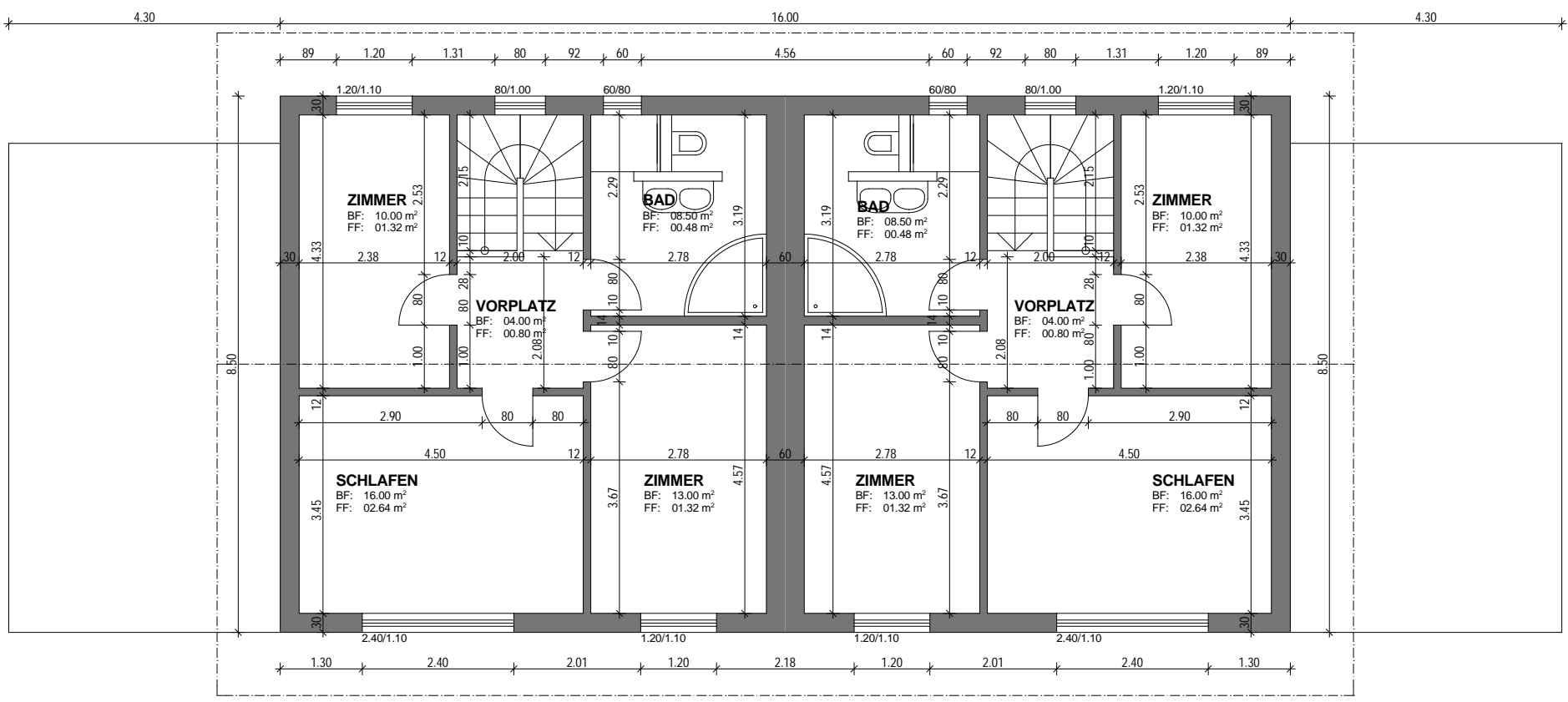
GEMEINDE:	MÜLLISWIL / SO	MST	GEZ.	DATUM	KONTROLLE UND DATUM
		1:100	BF	21.07.2012	-

TITEL: **BAUEINGABE  
ERDGESCHOSS / OBERGESCHOSS**

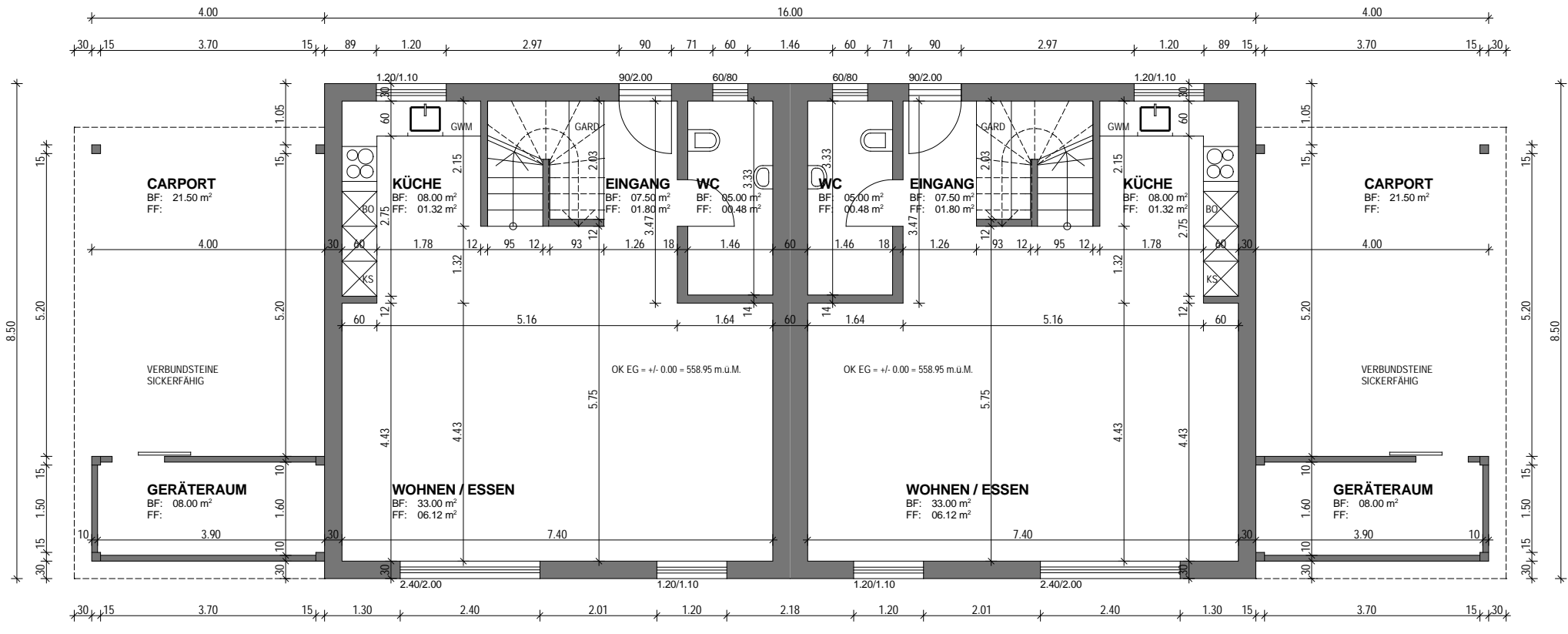
ADRESSE: SÄGEREISTRASSE, GB. 1650, 4717 MÜLLISWIL

PLAN-NR. SEITE CODE: TYP AREA

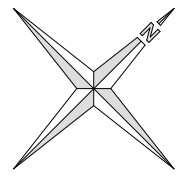
BAUHERRSCHAFT : **IMMOVENTA AG  
DORNACH**



## OBERGESCHOSS



## ERDGESCHOSS





GYSSCHLOSSWEG 2  
4710 BALSTHAL  
FON: 062 391 42 70  
FAX: 062 391 42 21  
info@schloss2.ch  
www.schloss2.ch

# NEUBAU DEFH in 4717 Mümliswil

REV-H	-	-	-
REV-G	-	-	-
REV-F	-	-	-
REV-E	-	-	-
REV-D	-	-	-
REV-C	-	-	-
REV-B	-	-	-
REV.	-	DE	DATE

GEMEINDE:	MÜMLISWIL / SO	MST	GEZ.	DATUM	KONTROLLE UND DATUM
		1:100	BF	21.07.2012	-

**Allgemein gilt:**  
Alle Masse sind Rohmasse und vom Unternehmer am Bau zu kontrollieren! Massdifferenzen sind der Bauleitung unverzüglich mitzuteilen!

**Türhöhen:**  
Die Türhöhen verstehen sich ab OK höherem, fertigem Boden bis UK roher Sturz.

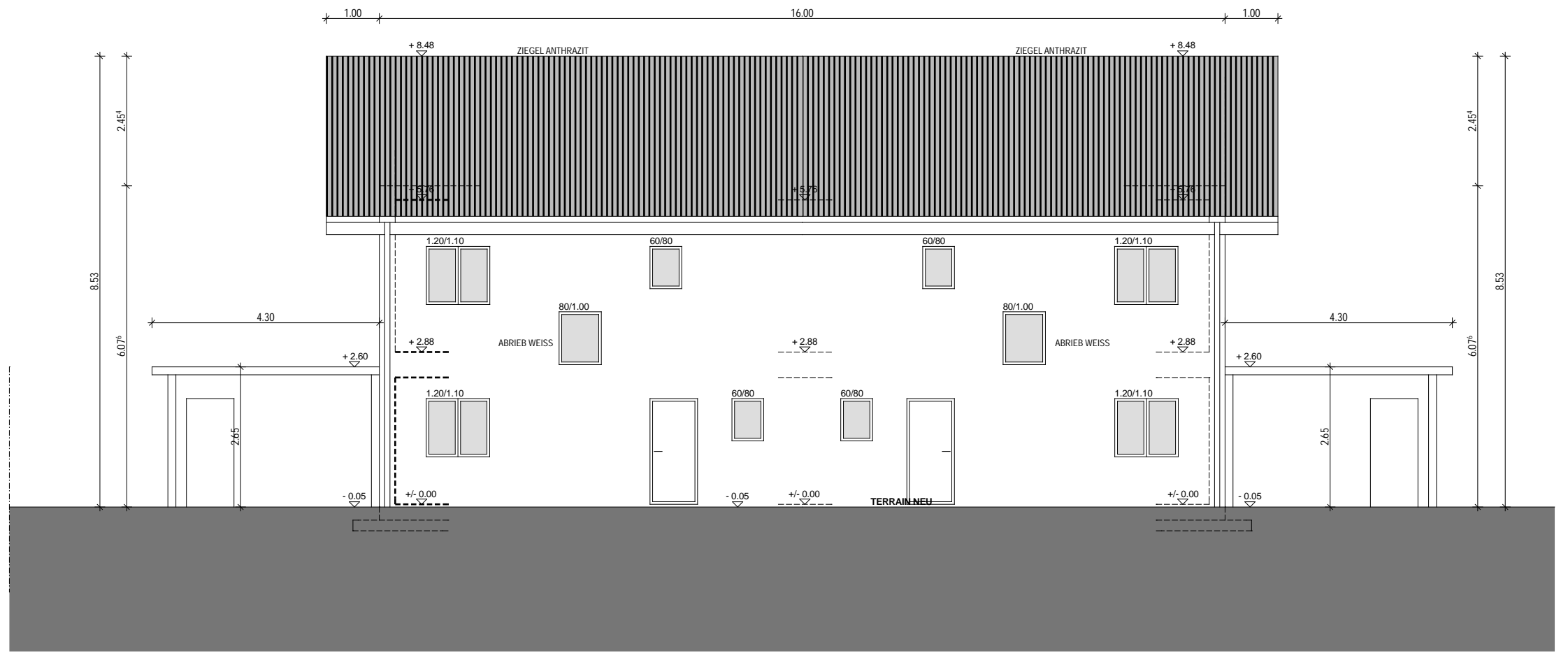
**M.ü.M. Projekt:**  
OK fertig Boden EG = ±0.00 = 558.95 m.ü.M.

TITEL: **BAUEINGABE ANSICHTEN**

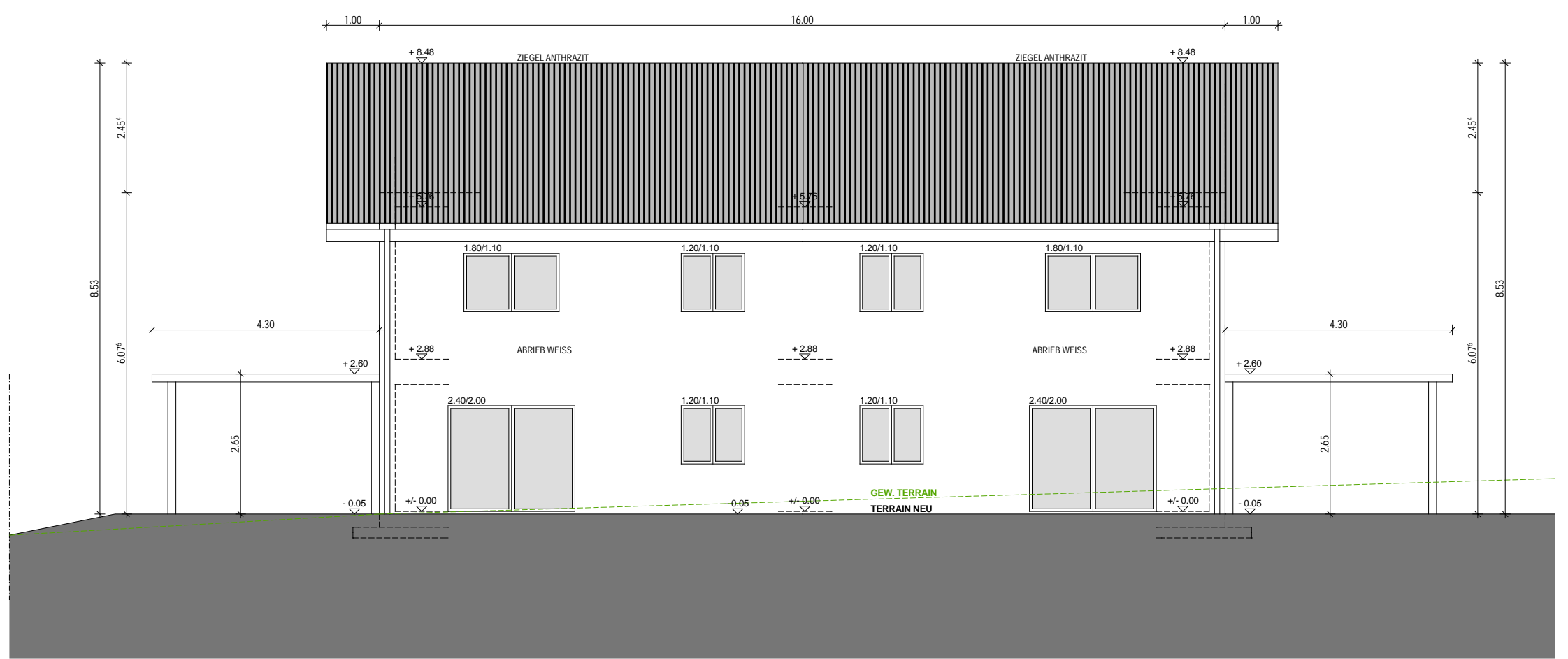
BAUHERRSCHAFT : **IMMOVENTA AG DORNACH**

ADRESSE: **SÄGEREISTRASSE, GB. 1650, 4717 MÜMLISWIL**

PLAN-NR.	SEITE	CODE:	TYP	AREA
----------	-------	-------	-----	------



**ANSICHT NORD**



**ANSICHT SÜD**



GYSSCHLOSSWEG 2  
4710 BALSTHAL  
FON: 062 391 42 70  
FAX: 062 391 42 21  
info@schloss2.ch  
www.schloss2.ch

# NEUBAU DEFH in 4717 Mümliswil

REV-H	-	-	-
REV-G	-	-	-
REV-F	-	-	-
REV-E	-	-	-
REV-D	-	-	-
REV-C	-	-	-
REV-B	-	-	-
REV.		DE	DATE

GEMEINDE:	MÜMLISWIL / SO	MST	GEZ.	DATUM	KONTROLLE UND DATUM
		1:100	BF	21.07.2012	-

**Allgemein gilt:**  
Alle Masse sind Rohmasse und vom Unternehmer am Bau zu kontrollieren! Massdifferenzen sind der Bauleitung unverzüglich mitzuteilen!

**Türhöhen:**  
Die Türhöhen verstehen sich ab OK höherem, fertigem Boden bis UK roher Sturz.

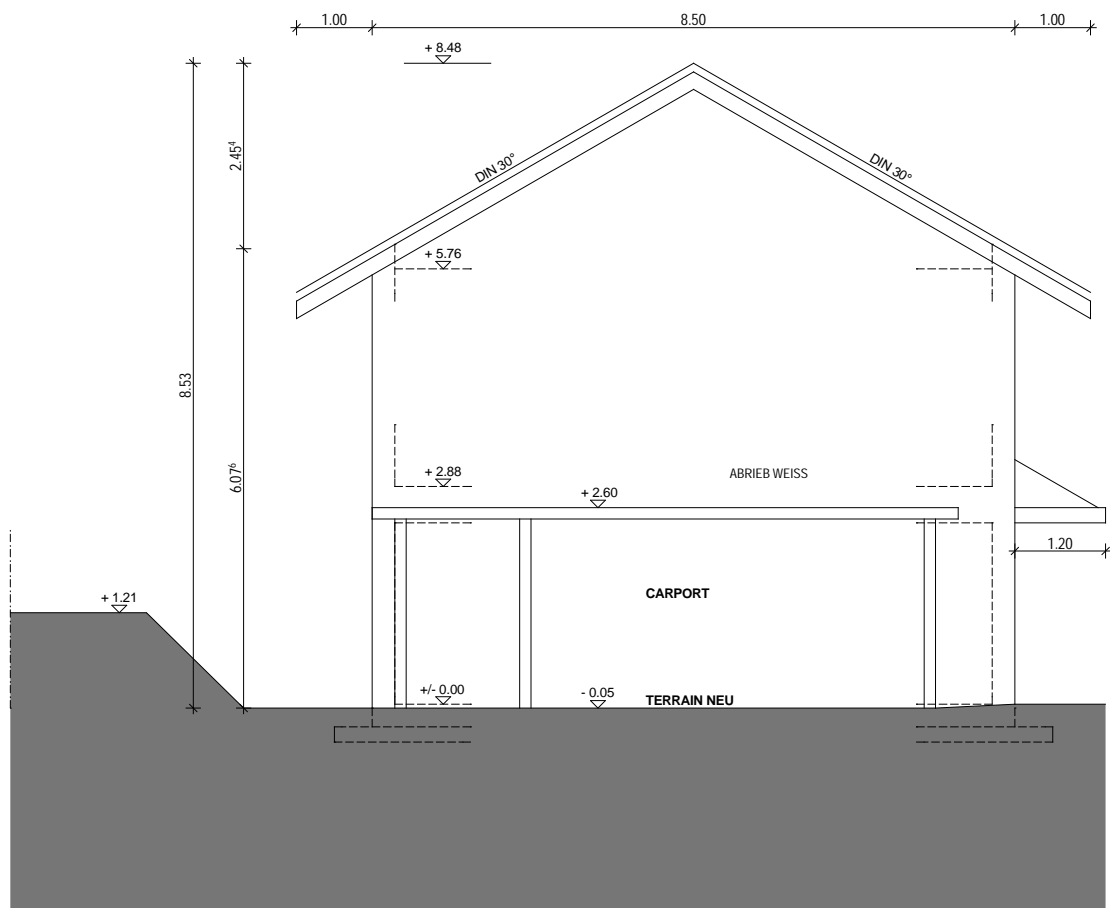
**M.ü.M. Projekt:**  
OK fertig Boden EG = ±0.00 = 558.95 m.ü.M.

TITEL: **BAUEINGABE  
ANSICHTEN**

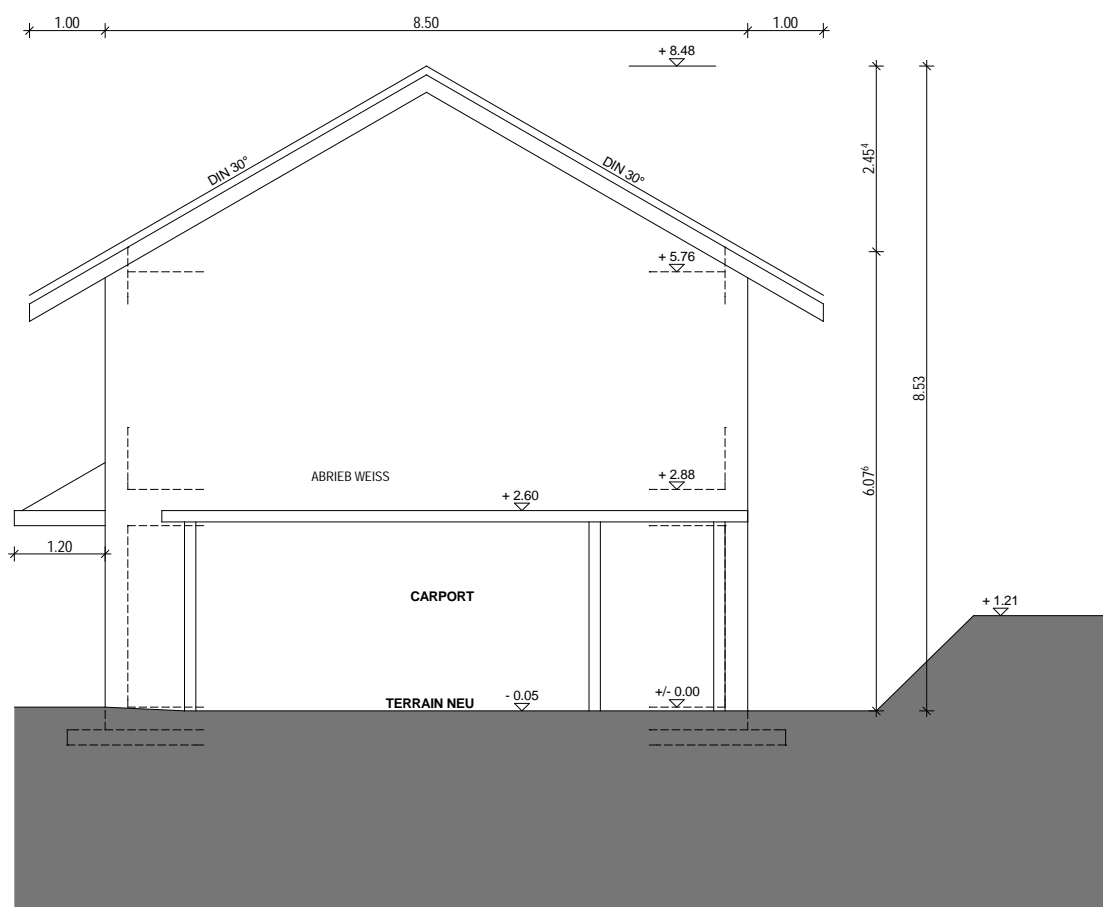
BAUHERRSCHAFT : **IMMOVENTA AG  
DORNACH**

ADRESSE: **SÄGEREISTRASSE, GB. 1650, 4717 MÜMLISWIL**

PLAN-NR.	SEITE	CODE:	TYP	AREA
----------	-------	-------	-----	------



**ANSICHT OST**



**ANSICHT WEST**