

NEUBAU EFH
 in 4717 Mülliswil

| | | | |
|-------|---|----|------|
| REV-H | - | - | - |
| REV-G | - | - | - |
| REV-F | - | - | - |
| REV-E | - | - | - |
| REV-D | - | - | - |
| REV-C | - | - | - |
| REV-B | - | - | - |
| REV. | | DE | DATE |

| | | | | | |
|-----------|----------------|-------|------|------------|---------------------|
| GEMEINDE: | MÜLLISWIL / SO | MST | GEZ. | DATUM | KONTROLLE UND DATUM |
| | | 1:100 | BF | 25.07.2012 | - |

Allgemein gilt:
 Alle Masse sind Rohmasse und vom Unternehmer am Bau zu kontrollieren! Massdifferenzen sind der Bauleitung unverzüglich mitzuteilen!

Türhöhen:
 Die Türhöhen verstehen sich ab OK höherem, fertigem Boden bis UK roher Sturz.

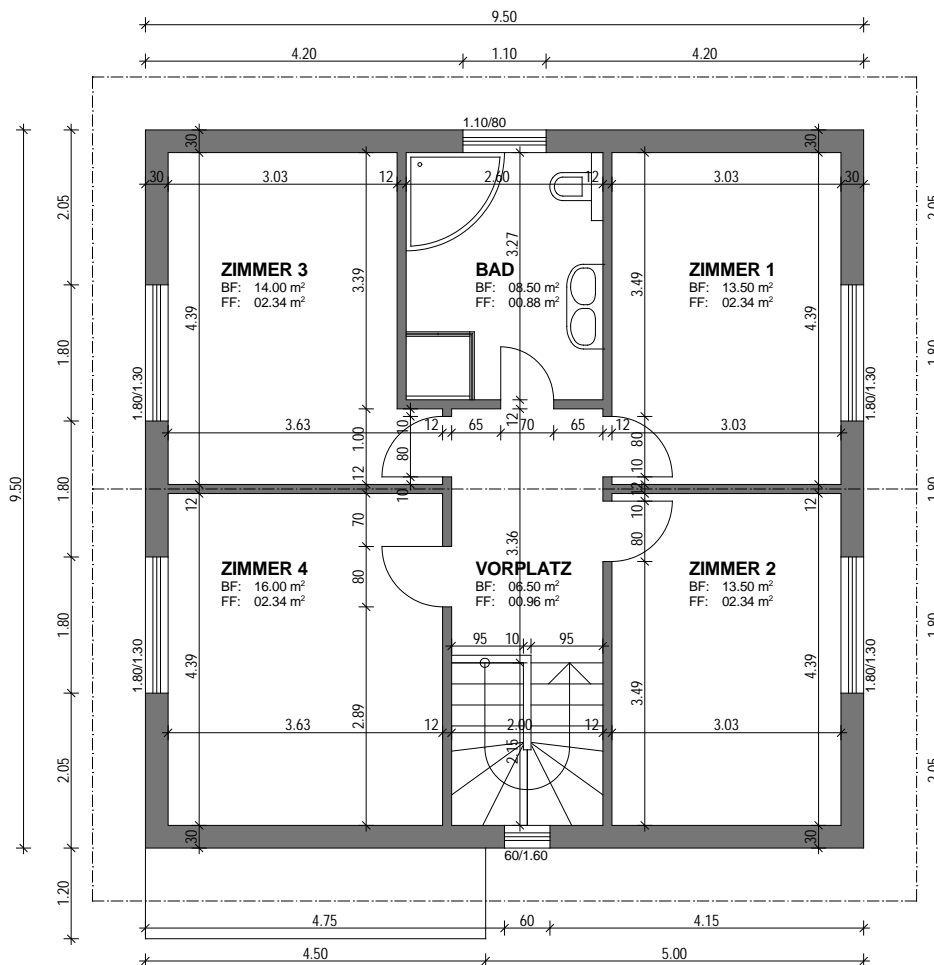
M.ü.M. Projekt:
 OK fertig Boden EG = ±0.00 = 567.97 m.ü.M.

TITEL: **BAUEINGABE
 ERDGESCHOSS / OBERGESCHOSS**

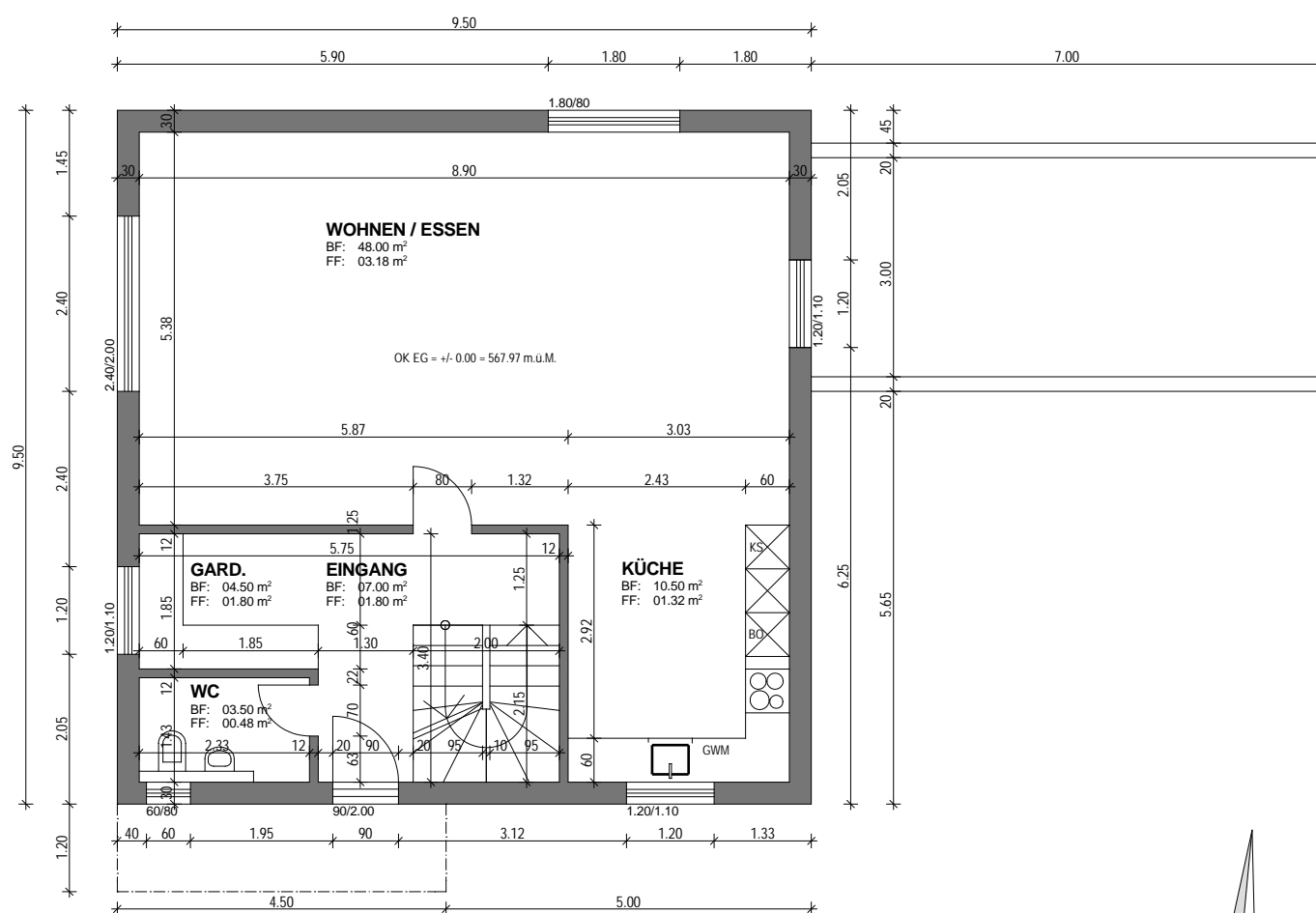
BAUHERRSCHAFT : **IMOVENTA AG
 DORNACH**

ADRESSE: **SÄGEREISTRASSE, GB. 1534, 4717 MÜLLISWIL**

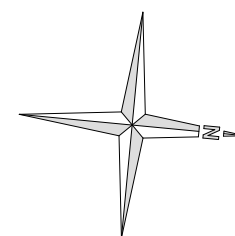
| | | | | |
|----------|-------|-------|-----|------|
| PLAN-NR. | SEITE | CODE: | TYP | AREA |
|----------|-------|-------|-----|------|



OBERGESCHOSS



ERDGESCHOSS





GYSSCHLOSSWEG 2
4710 BALSTHAL
FON: 062 391 42 70
FAX: 062 391 42 21
info@schloss2.ch
www.schloss2.ch

NEUBAU EFH in 4717 Mümliswil

| | | | |
|-------|---|----|------|
| REV-H | - | - | - |
| REV-G | - | - | - |
| REV-F | - | - | - |
| REV-E | - | - | - |
| REV-D | - | - | - |
| REV-C | - | - | - |
| REV-B | - | - | - |
| REV-A | - | - | - |
| REV. | | DE | DATE |

GEMEINDE: MÜMLISWIL / SO

| | | | |
|-------|------|------------|---------------------|
| MST | GEZ. | DATUM | KONTROLLE UND DATUM |
| 1:100 | BF | 25.07.2012 | - |

Allgemein gilt:
Alle Masse sind Rohmasse und vom Unternehmer am Bau zu kontrollieren! Massdifferenzen sind der Bauleitung unverzüglich mitzuteilen!

Türhöhen:
Die Türhöhen verstehen sich ab OK höherem, fertigem Boden bis UK roher Sturz.

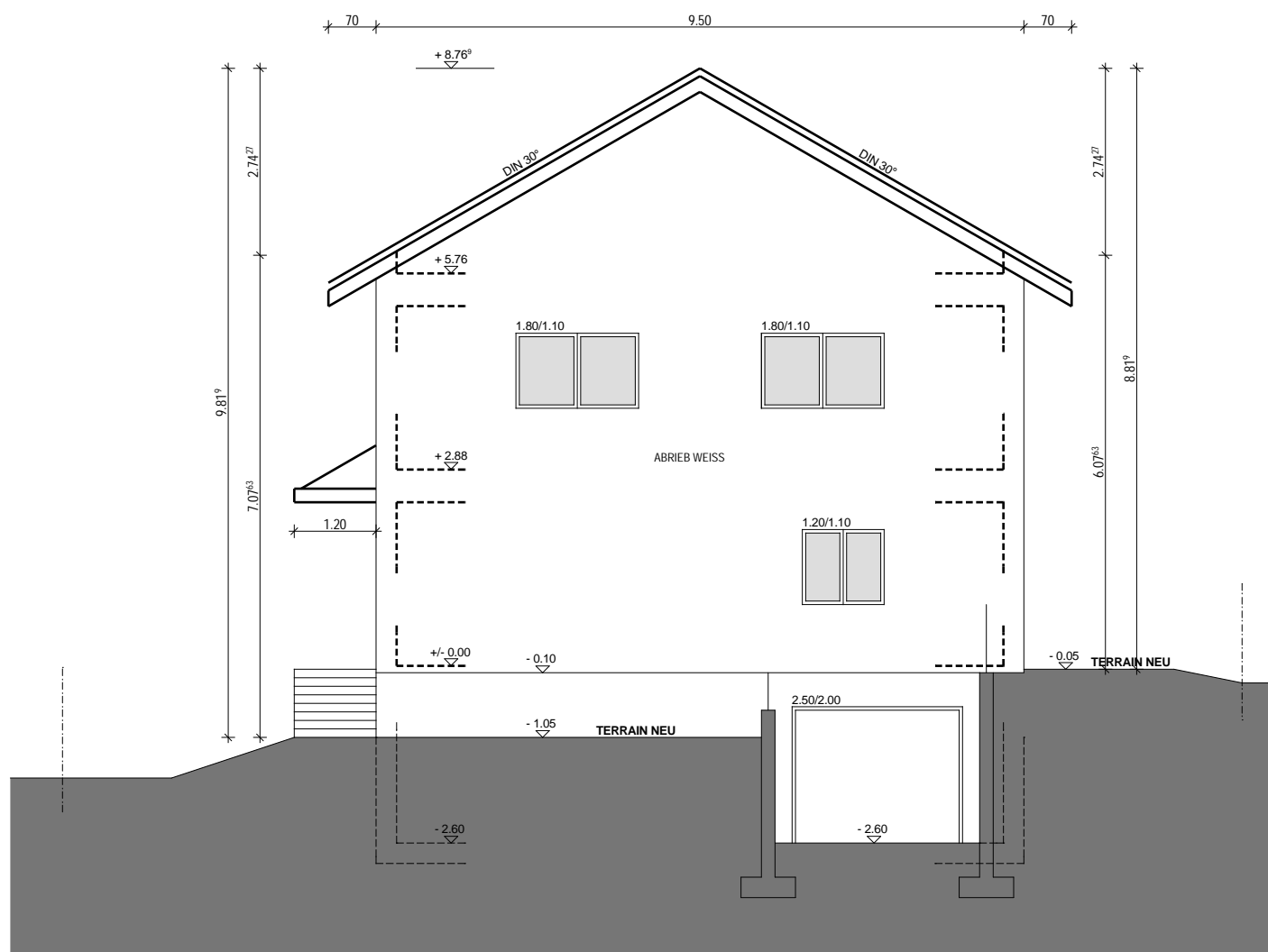
M.ü.M. Projekt:
OK fertig Boden EG = ±0.00 = 567.97 m.ü.M.

TITEL: **BAUEINGABE
ANSICHTEN**

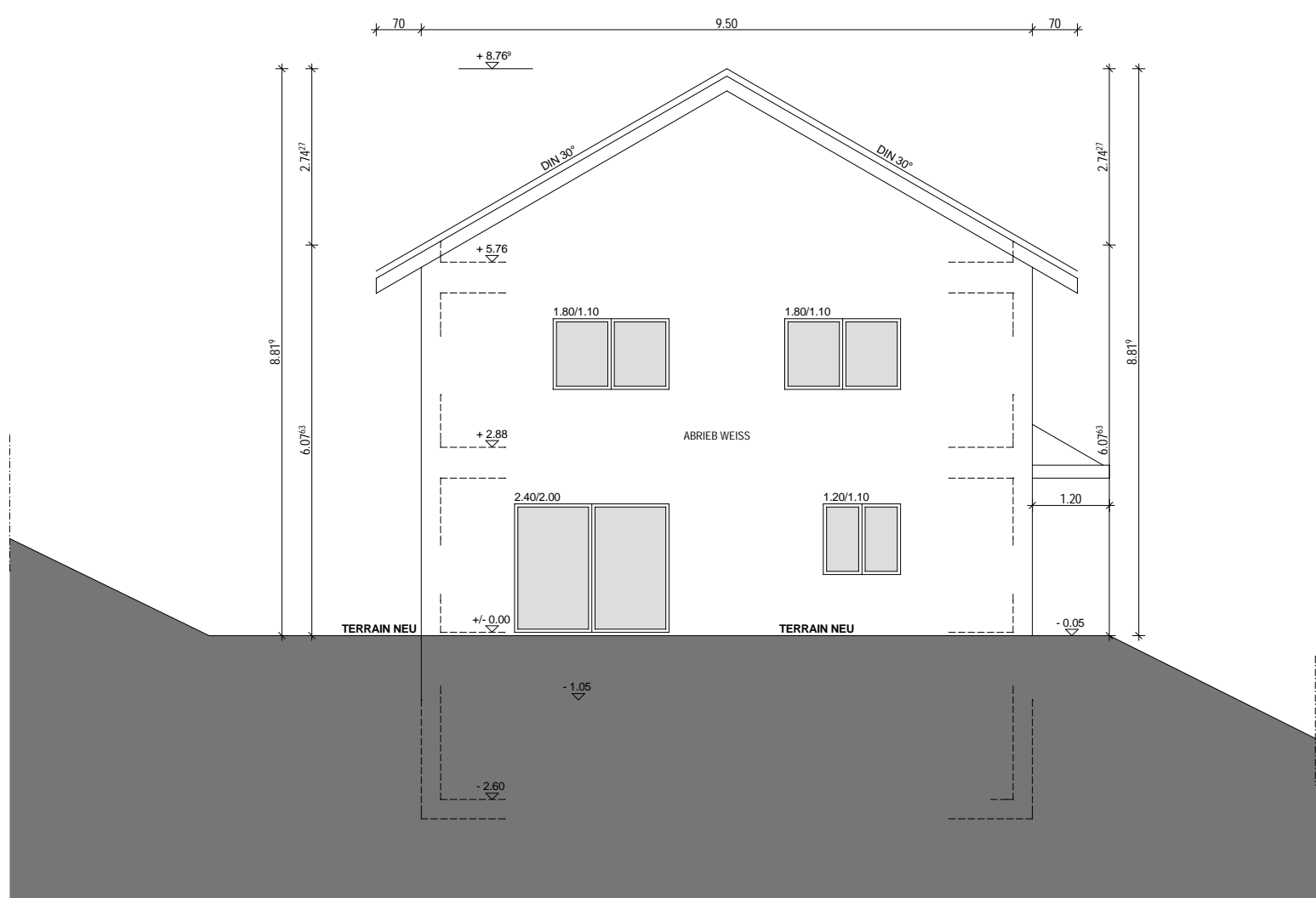
BAUHERRSCHAFT : **IMOVENTA AG
DORNACH**

ADRESSE: **SÄGEREISTRASSE, GB. 1534, 4717 MÜMLISWIL**

| | | | | |
|----------|-------|-------|-----|------|
| PLAN-NR. | SEITE | CODE: | TYP | AREA |
|----------|-------|-------|-----|------|



ANSICHT NORD



ANSICHT SÜD



GYSSCHLOSSWEG 2
4710 BALSTHAL
FON: 062 391 42 70
FAX: 062 391 42 21
info@schloss2.ch
www.schloss2.ch

NEUBAU EFH in 4717 Mümliswil

| | | | |
|-------|---|----|------|
| REV-H | - | - | - |
| REV-G | - | - | - |
| REV-F | - | - | - |
| REV-E | - | - | - |
| REV-D | - | - | - |
| REV-C | - | - | - |
| REV-B | - | - | - |
| REV. | | DE | DATE |

| | | | | | |
|-----------|----------------|-------|------|------------|---------------------|
| GEMEINDE: | MÜMLISWIL / SO | MST | GEZ. | DATUM | KONTROLLE UND DATUM |
| | | 1:100 | BF | 25.07.2012 | - |

Allgemein gilt:
Alle Masse sind Rohmasse und vom Unternehmer am Bau zu kontrollieren! Massdifferenzen sind der Bauleitung unverzüglich mitzuteilen!

Türhöhen:
Die Türhöhen verstehen sich ab OK höherem, fertigem Boden bis UK roher Sturz.

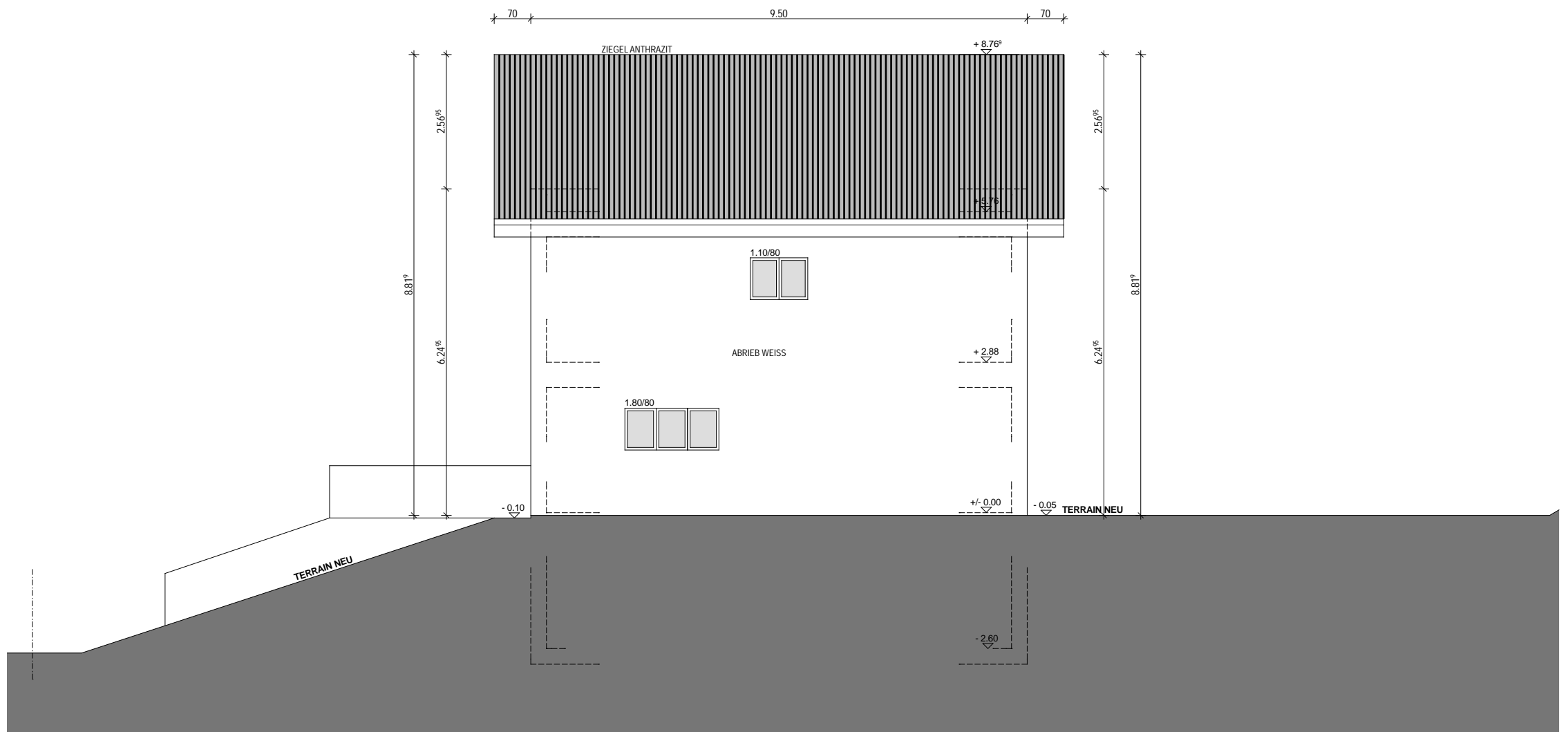
M.ü.M. Projekt:
OK fertig Boden EG = ±0.00 = 567.97 m.ü.M.

TITEL: **BAUEINGABE
ANSICHTEN**

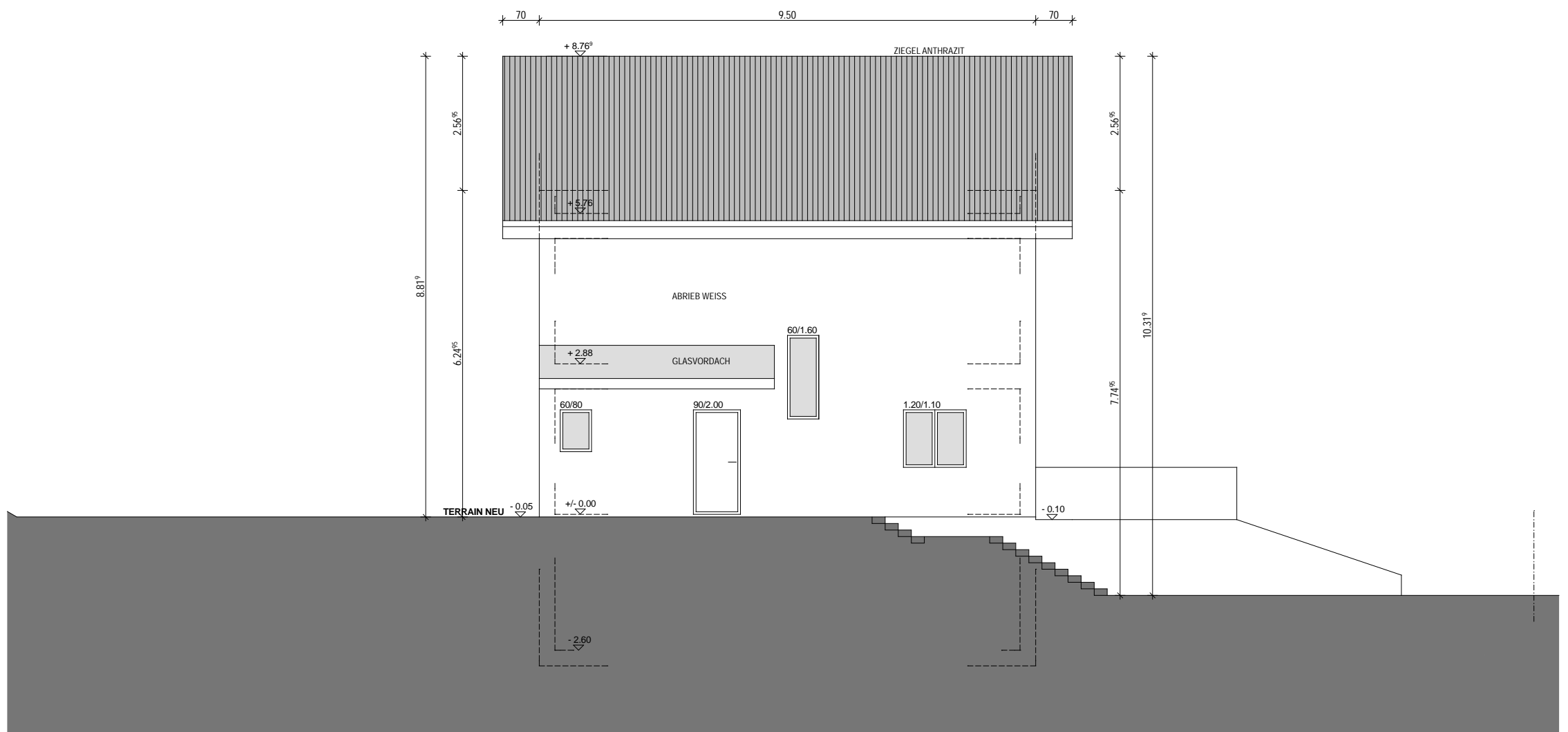
BAUHERRSCHAFT : **IMOVENTA AG
DORNACH**

ADRESSE: **SÄGEREISTRASSE, GB. 1534, 4717 MÜMLISWIL**

| | | | | |
|----------|-------|-------|-----|------|
| PLAN-NR. | SEITE | CODE: | TYP | AREA |
|----------|-------|-------|-----|------|



ANSICHT WEST



ANSICHT OST