

- Legende:**
- Elektro
  - Telefon
  - Gas
  - Wasser
  - Schmutzwasser
  - Sauberes Wasser

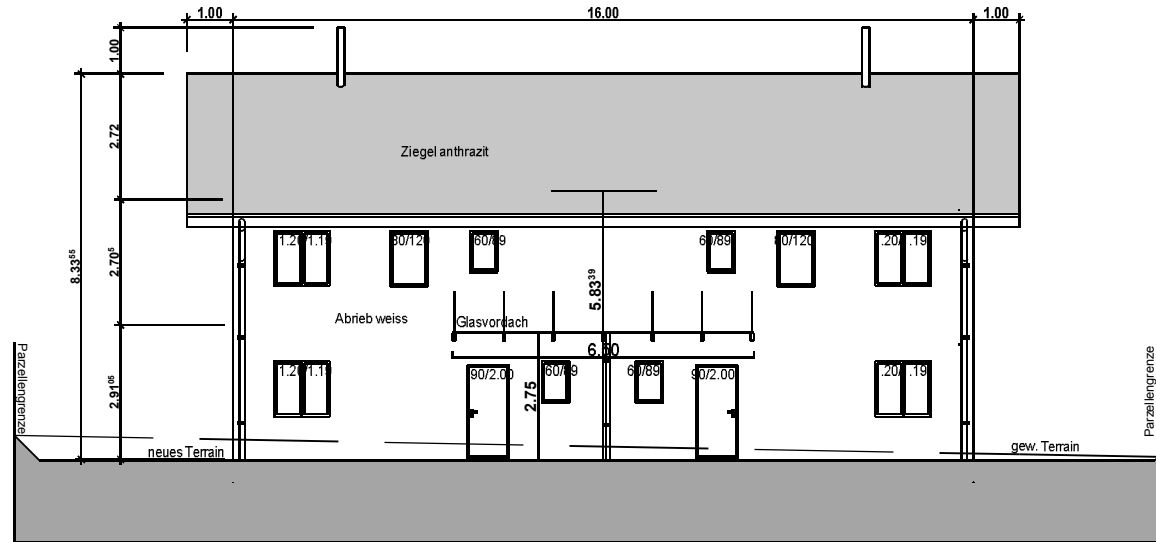
Dimensionierung Schlamm-samm-ler:  
 $QR = r \times SF \times A \times C$   
 $0.03 \text{ l/sm}^2 \times 1 \times 186 \text{ m}^2 \times 1 = 5.6 \text{ l/s}$   
 gemäss Tabelle aus Schweizer Norm 592/000  
 müssen folgende Masse eingehalten werden:  
 Durchmesser Schlamm-samm-ler 0.7 m  
 Nutztiefe Schlamm-samm-ler 1.0 m

Dimensionierung Schlamm-samm-ler:  
 $QR = r \times SF \times A \times C$   
 $0.03 \text{ l/sm}^2 \times 1 \times 50 \text{ m}^2 \times 0.6 = 0.9 \text{ l/s}$   
 gemäss Tabelle aus Schweizer Norm 592/000  
 müssen folgende Masse eingehalten werden:  
 Durchmesser Schlamm-samm-ler 0.7 m  
 Nutztiefe Schlamm-samm-ler 1.0 m

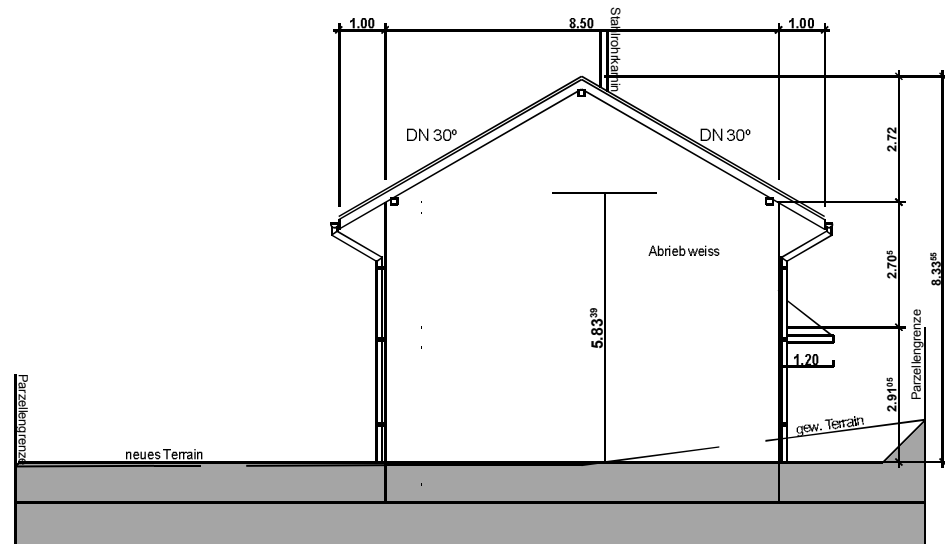
Einlaufschacht neu  
 SS Ø70 neu

Verbundsteine 50m<sup>2</sup>  
 sickerfähig

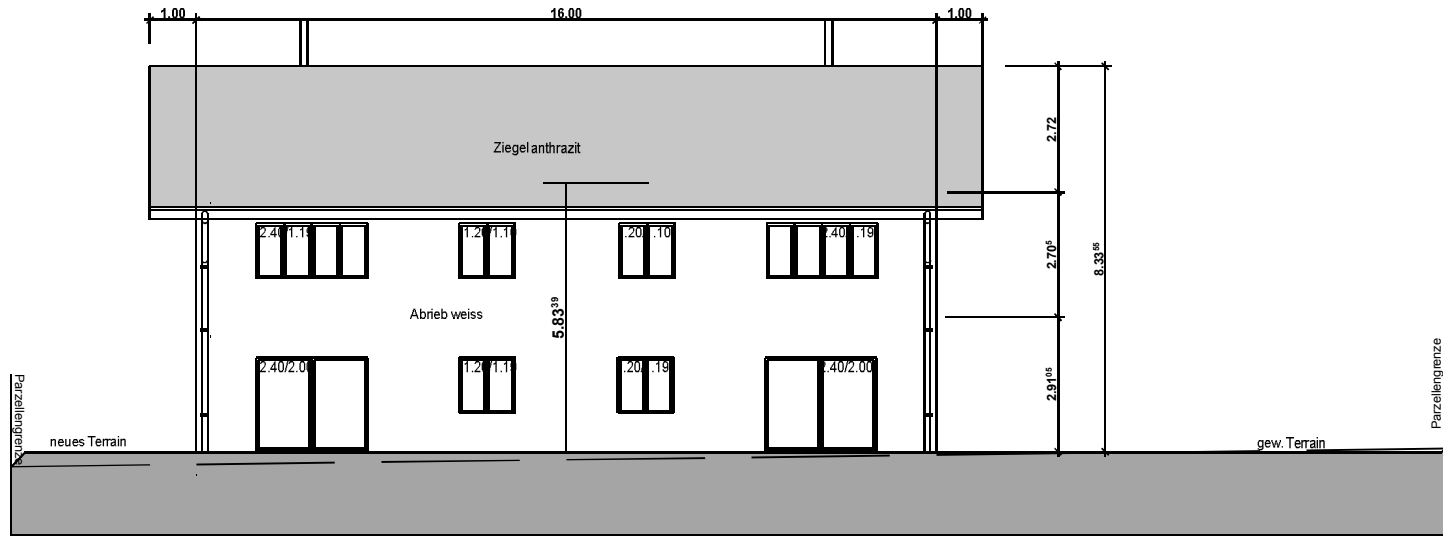
Einfassung durch Stülpelement



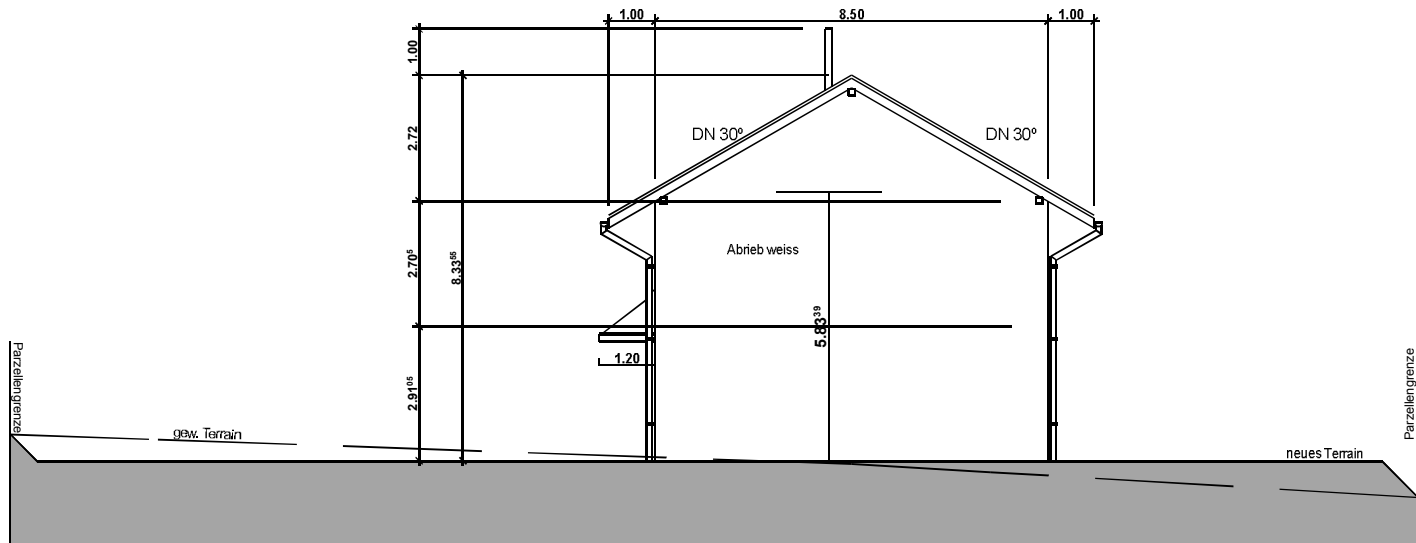
Nord-Fassade



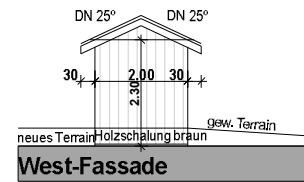
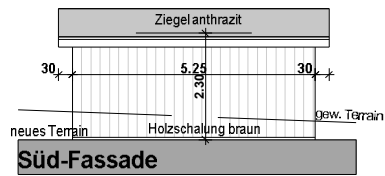
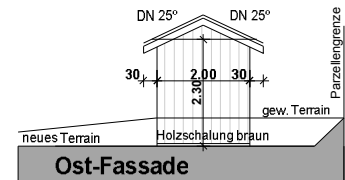
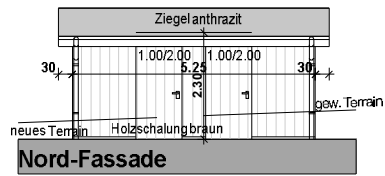
Ost-Fassade



Süd-Fassade



West-Fassade



Geräteraum

Schnitt A-A

Obergeschoss

